

EDIFICIO
blu
~SAN MIGUEL~



Confort, Conexión y Exclusividad





EDIFICIO **blu** ~SAN MIGUEL~

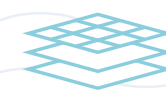
Confort, **Conexión** y **Exclusividad**

Disfruta del confort y la exclusividad que te mereces, en un ambiente tranquilo y con todo al alcance.

BLU es tu refugio: un espacio acogedor, pensado para brindarte armonía, bienestar y conexión con lo que realmente importa en tu vida.



1·2·3 Dorm.



5 Pisos

14 Departamentos



Estacionamientos

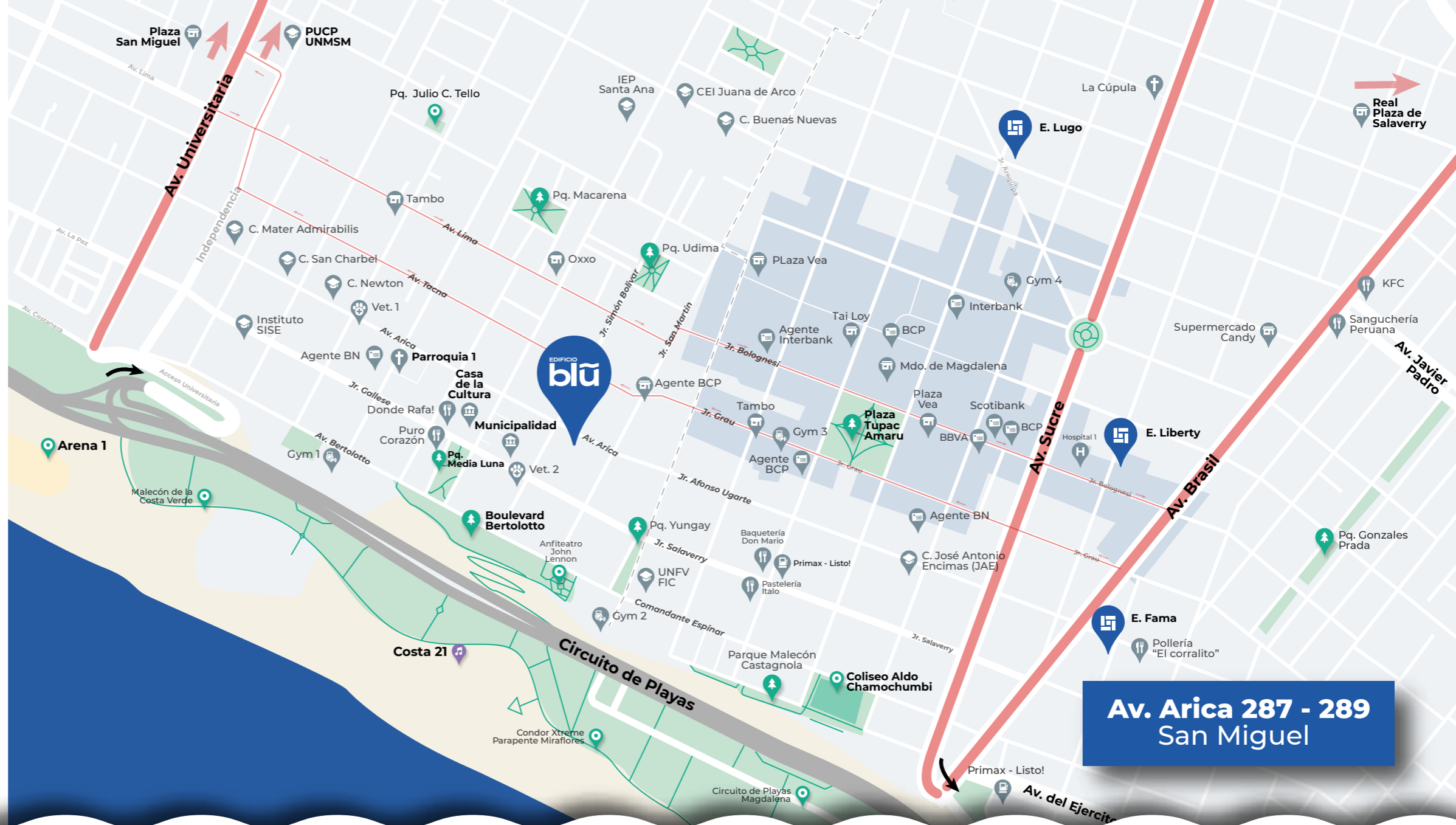


Bike Station

EDIFICIO **blū** con acceso a todo lo que necesitas

Ubicada en la zona monumental de San Miguel, a 2 cuadras del Boulevard Bertolotto, a espaldas de la Municipalidad de San Miguel, muy cerca de universidades, colegios, centros comerciales, supermercados, bancos, museos y parques.

Además, con excelentes vías de acceso que te conectan con tus amigos, familia, trabajo y diversión: ciclovías, circuito de playas, Av. Sucre, Av. Brasil, Av. del Ejército, Av. La Marina, Av. Universitaria, etc.



A 2 cuadras del Boulevard Bertolotto - Zona monumental de San Miguel

Lugares

- Casa de la Cultura de San Miguel
- Municipalidad de San Miguel
- Iglesia 1: Iglesia de Jesucristo de los Santos de los Últimos Días
- Parroquia 1: Parroquia Nuestra Señora del Carmen de San Miguel
- La Cúpula
- Arena 1
- Costa 21
- Condor Xtreme Parapente Miraflores
- Malecón de la Costa Verde
- Coliseo Aldo Chamochumbi
- Circuito de Playas Magdalena

Servicios

- Tambo
- Oxxo
- PLaza Vea
- Tai Loy
- Candy
- Zona Comercial de Magdalena
- Primax Listo!
- KFC
- Pastelería Italo
- Donde Rafa!
- Sanguchería peruana "La Magdalena"
- Puro Corazón Parrillada Peruana
- Pollería "El corralito"
- Baquería Don Mario

Educación

- IEP Santa Ana
- Colegio Newton
- Colegio San Charbel
- Colegio Buenas Nuevas
- InstitutoSISE San Miguel
- Colegio Mater Admirabilis
- Colegio José Antonio Encimas (JAE)
- UNFV - Facultad de Ingeniería Civil
- Centro Educativo Inicial Juana de Arco

Centros Médicos

- Hospital 1: SISOL Hospital de la Solidaridad de Magdalena del Mar
- Veterinaria 1: Veterinaria Pet Safety
- Veterinaria 2: El Hurón Azul Clínica Veterinaria

Cerca de Áreas Verdes y el Mar

Parque Media Luna

EDIFICIO
blũ
~SAN MIGUEL

EN LA MEJOR ZONA DE SAN MIGUEL

Casa de la Cultura



Circuito de Playas

EDIFICIO
blũ
~SAN MIGUEL

EN LA MEJOR ZONA DE SAN MIGUEL

Boulevard Bertolotto

Principales beneficios de nuestro proyecto:



14 DEPARTAMENTOS



GRIFERÍA AHORRADORA



GAS NATURAL



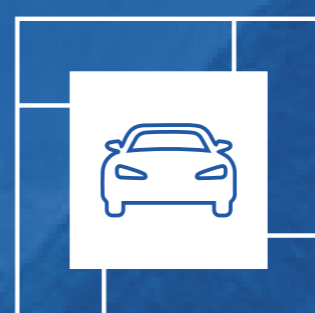
ILUMINACIÓN LED



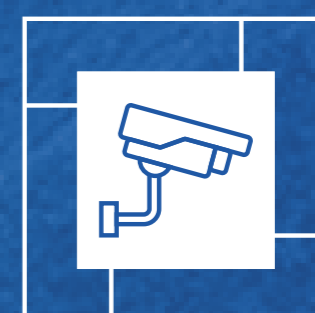
HALL DE INGRESO



BIKE STATION



ESTACIONAMIENTOS



VIDEO VIGILANCIA

Ahorro de hasta **30%** en consumos de energía y agua.

HALL DE INGRESO



BIKE STATION



COCINA



BAÑO



SALA / COMEDOR



*Imágenes referenciales

Depas Tipologías



TIPO A1

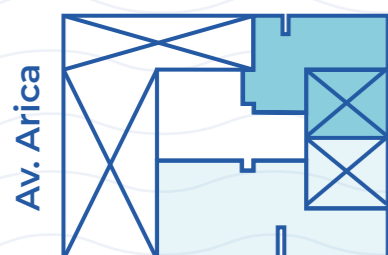
Área Total
44.16 m²

Área Libre
15.07 m²

1  dormitorio

1  baño

1  terraza



Las áreas, medidas y cotas son referenciales, las cuales están sujetas a cambios sin previo aviso durante la ejecución del proyecto y obra. Asimismo, los elementos decorativos, acabados y mobiliario son propuestas y apreciaciones de los departamentos que no se incluyen en la oferta comercial y no comprometen a la empresa inmobiliaria.

TIPO A2

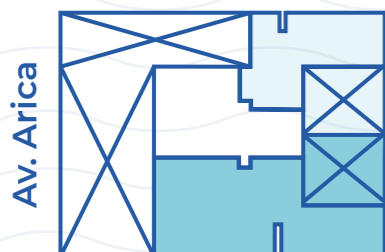
Área Total
70.33 m²

Área Libre
16.41 m²

2  dormitorio

2  baño

1  terraza



Las áreas, medidas y cotas son referenciales, las cuales están sujetas a cambios sin previo aviso durante la ejecución del proyecto y obra. Asimismo, los elementos decorativos, acabados y mobiliario son propuestas y apreciaciones de los departamentos que no se incluyen en la oferta comercial y no comprometen a la empresa inmobiliaria.

TIPO 01

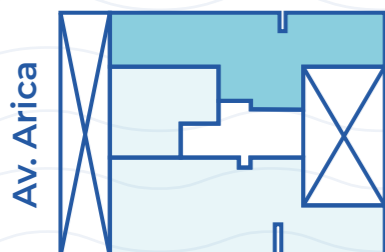
Área Total
53.81 m²



2  dormitorio

2  baño

1  balcón



Av. Arica

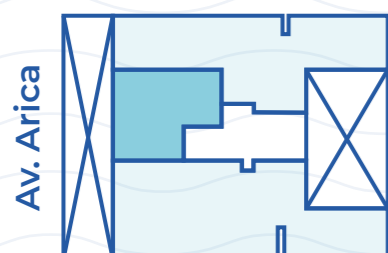
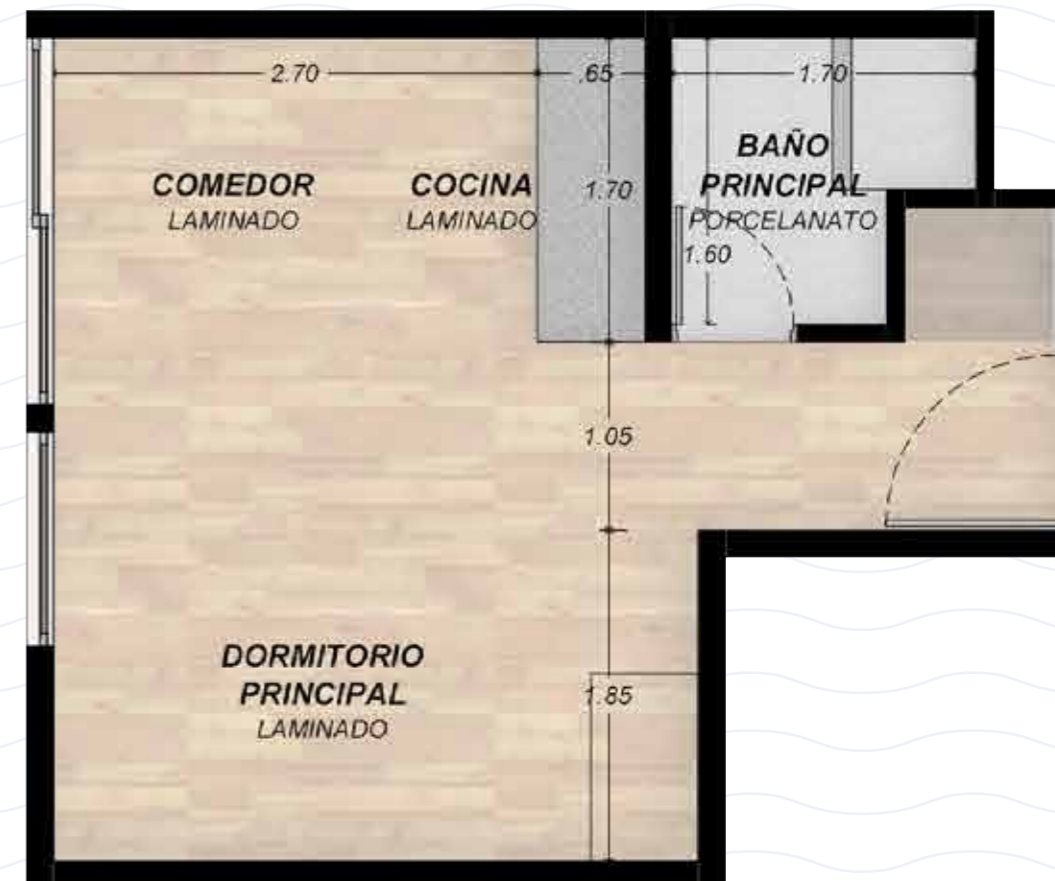
Las áreas, medidas y cotas son referenciales, las cuales están sujetas a cambios sin previo aviso durante la ejecución del proyecto y obra. Asimismo, los elementos decorativos, acabados y mobiliario son propuestas y apreciaciones de los departamentos que no se incluyen en la oferta comercial y no comprometen a la empresa inmobiliaria.

TIPO 02

Área Total
23.89 m²

1  dormitorio

1  baño



Las áreas, medidas y cotas son referenciales, las cuales están sujetas a cambios sin previo aviso durante la ejecución del proyecto y obra. Asimismo, los elementos decorativos, acabados y mobiliario son propuestas y apreciaciones de los departamentos que no se incluyen en la oferta comercial y no comprometen a la empresa inmobiliaria.

TIPO 03

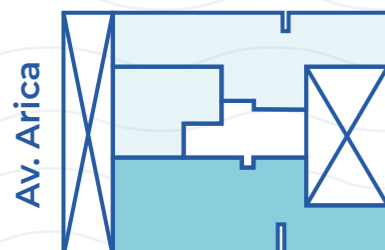
Área Total
67.17 m²



3 dormitorio

2 baño

1 balcón



Las áreas, medidas y cotas son referenciales, las cuales están sujetas a cambios sin previo aviso durante la ejecución del proyecto y obra. Asimismo, los elementos decorativos, acabados y mobiliario son propuestas y apreciaciones de los departamentos que no se incluyen en la oferta comercial y no comprometen a la empresa inmobiliaria.

TIPO B1

Área Total
106.41 m²

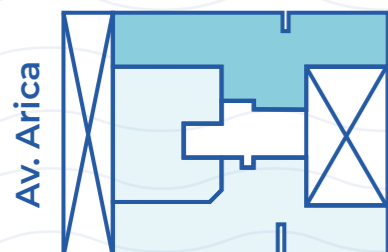
Área Libre
25.74 m²

3  dormitorio

2  baño

1  balcón

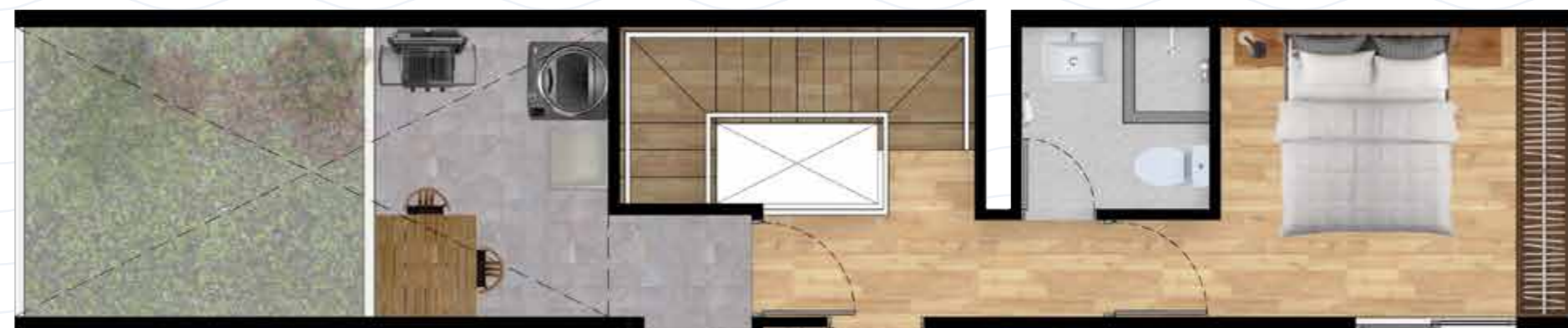
1  Terraza



EDIFICIO
blu
~SAN MIGUEL~



Nivel 01



Nivel 02

Las áreas, medidas y cotas son referenciales, las cuales están sujetas a cambios sin previo aviso durante la ejecución del proyecto y obra. Asimismo, los elementos decorativos, acabados y mobiliario son propuestas y apreciaciones de los departamentos que no se incluyen en la oferta comercial y no comprometen a la empresa inmobiliaria.

TIPO B1

Área Total
106.41 m²

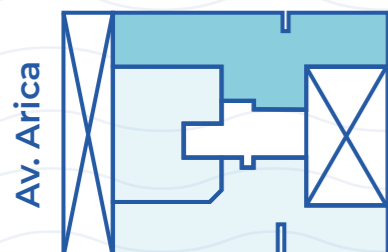
Área Libre
25.74 m²

3  dormitorio

2  baño

1  balcón

1  Terraza



Las áreas, medidas y cotas son referenciales, las cuales están sujetas a cambios sin previo aviso durante la ejecución del proyecto y obra. Asimismo, los elementos decorativos, acabados y mobiliario son propuestas y apreciaciones de los departamentos que no se incluyen en la oferta comercial y no comprometen a la empresa inmobiliaria.

TIPO B2

Área Total
74.42 m²

Área Libre
10.75 m²

2  dormitorio

3  baño

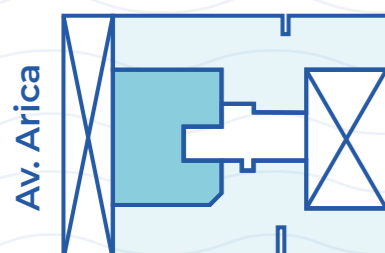
1  terraza



Nivel 01



Nivel 02



Las áreas, medidas y cotas son referenciales, las cuales están sujetas a cambios sin previo aviso durante la ejecución del proyecto y obra. Asimismo, los elementos decorativos, acabados y mobiliario son propuestas y apreciaciones de los departamentos que no se incluyen en la oferta comercial y no comprometen a la empresa inmobiliaria.

TIPO B2

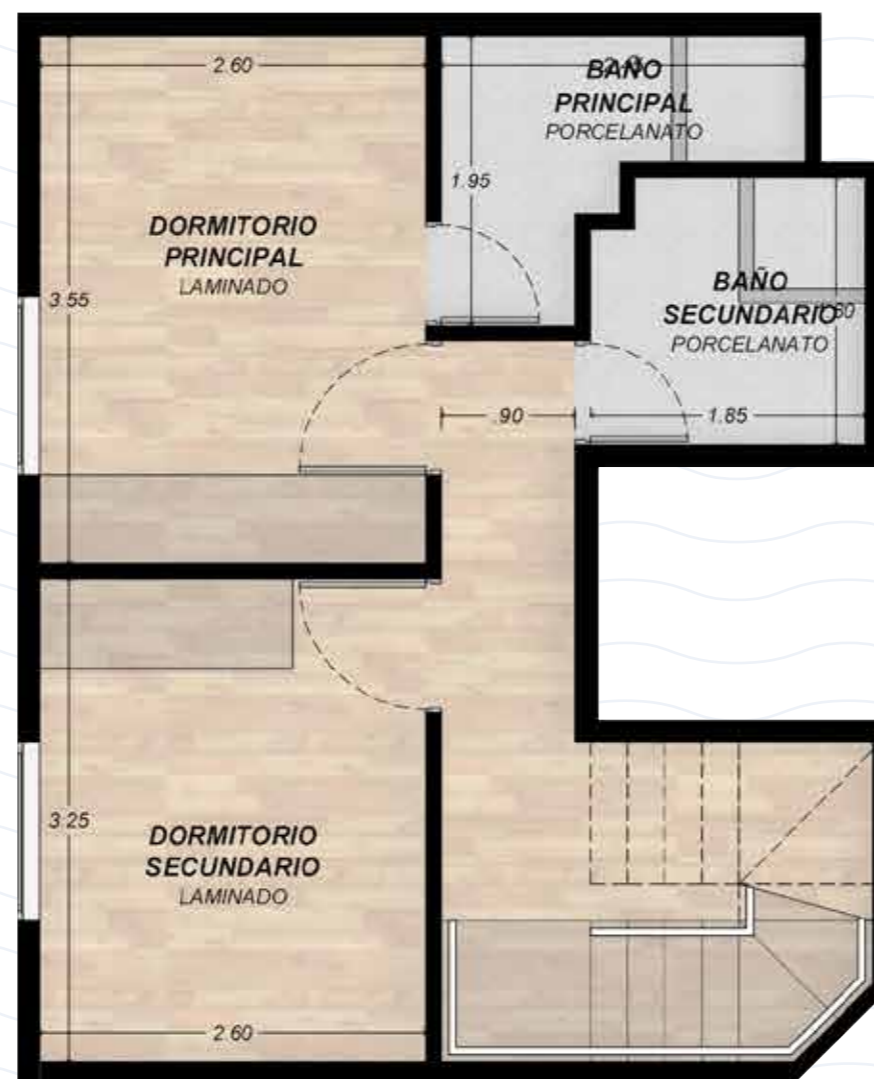
Área Total
74.42 m²

Área Libre
10.75 m²

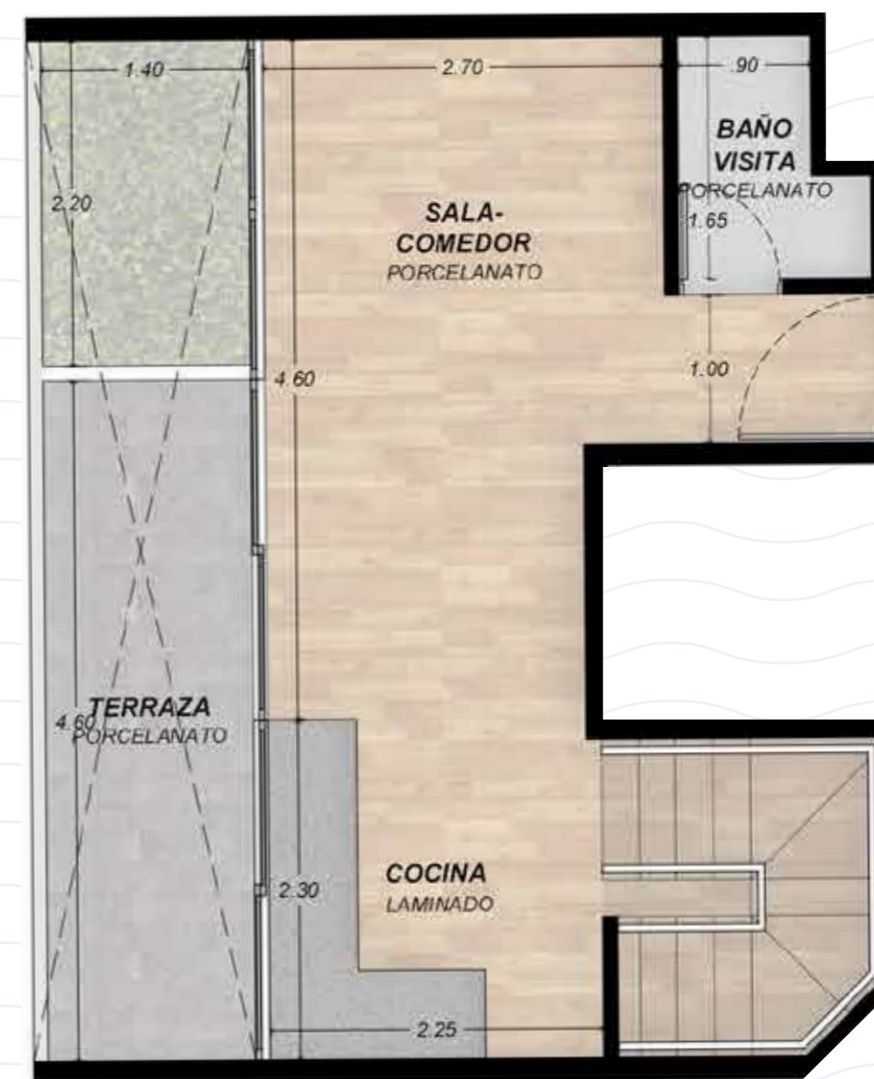
2  dormitorio

3  baño

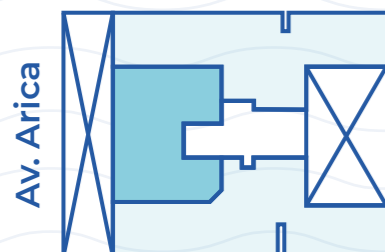
1  terraza



Nivel 01



Nivel 02



Las áreas, medidas y cotas son referenciales, las cuales están sujetas a cambios sin previo aviso durante la ejecución del proyecto y obra. Asimismo, los elementos decorativos, acabados y mobiliario son propuestas y apreciaciones de los departamentos que no se incluyen en la oferta comercial y no comprometen a la empresa inmobiliaria.

TIPO B3

Área Total
107.33 m²

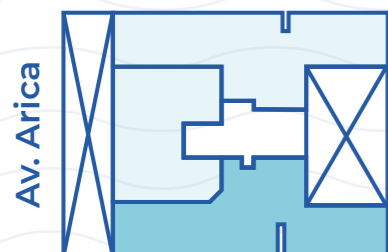
Área Libre
28.00 m²

3  dormitorio

2  baño

1  balcón

1  Terraza



Nivel 01



Nivel 02



TIPO B3

Área Total
107.33 m²

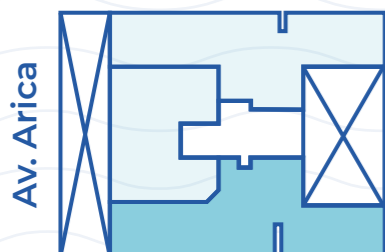
Área Libre
28.00 m²

3  dormitorio

2  baño

1  balcón

1  Terraza

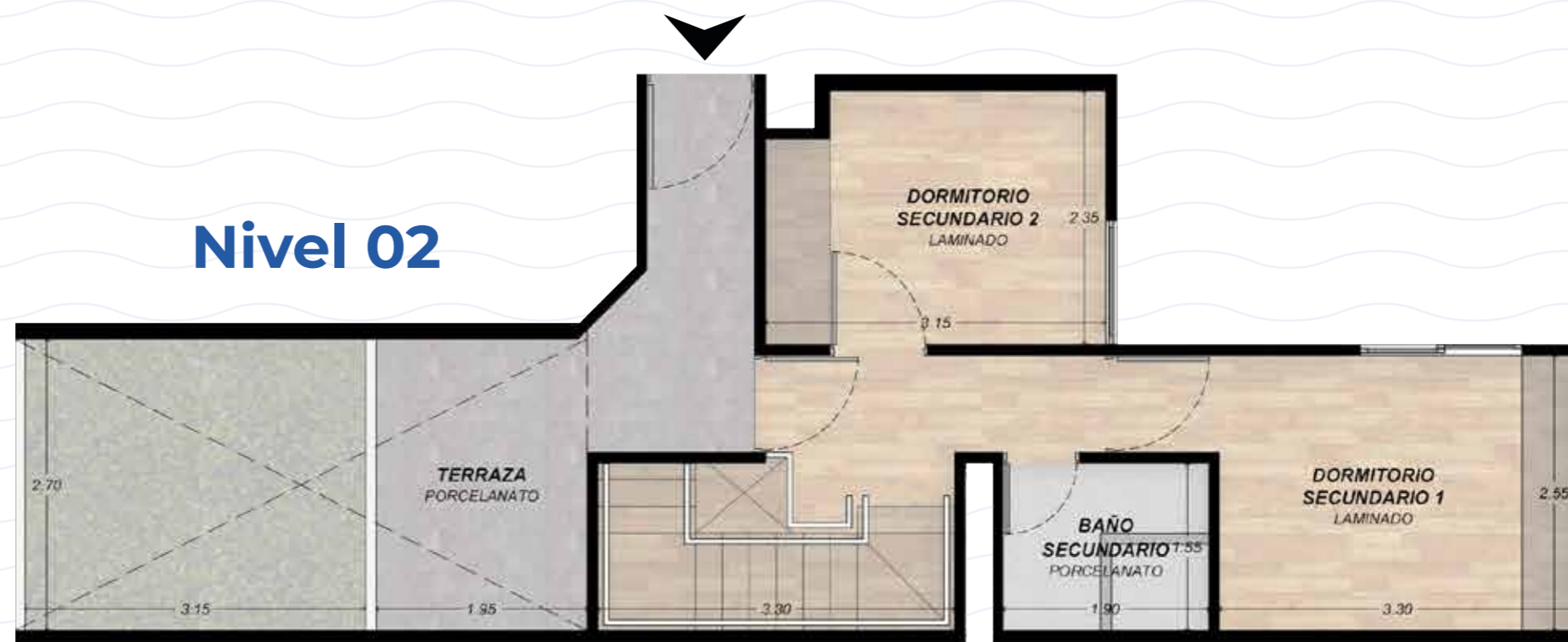


EDIFICIO
blu
~SAN MIGUEL~

Nivel 01



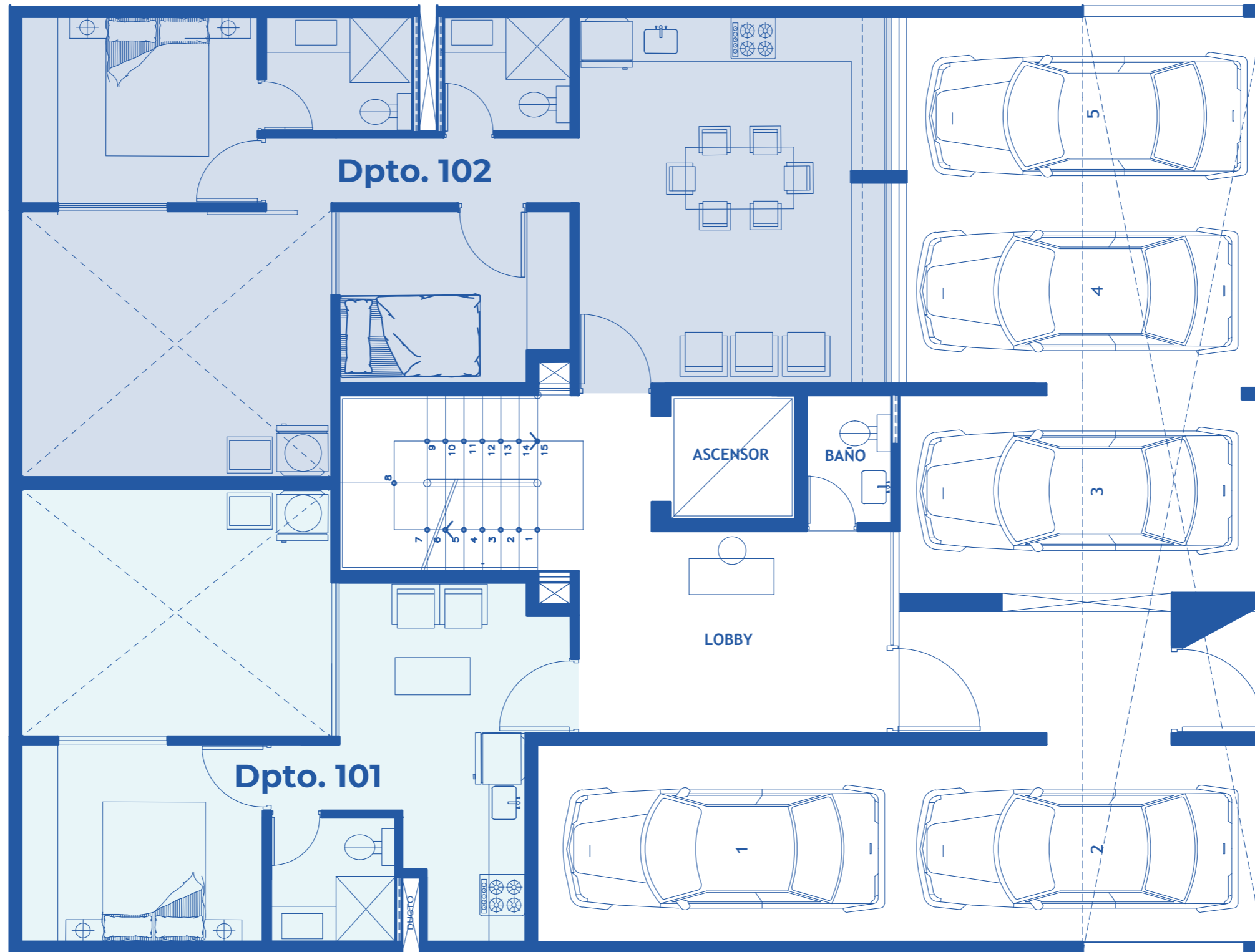
Nivel 02

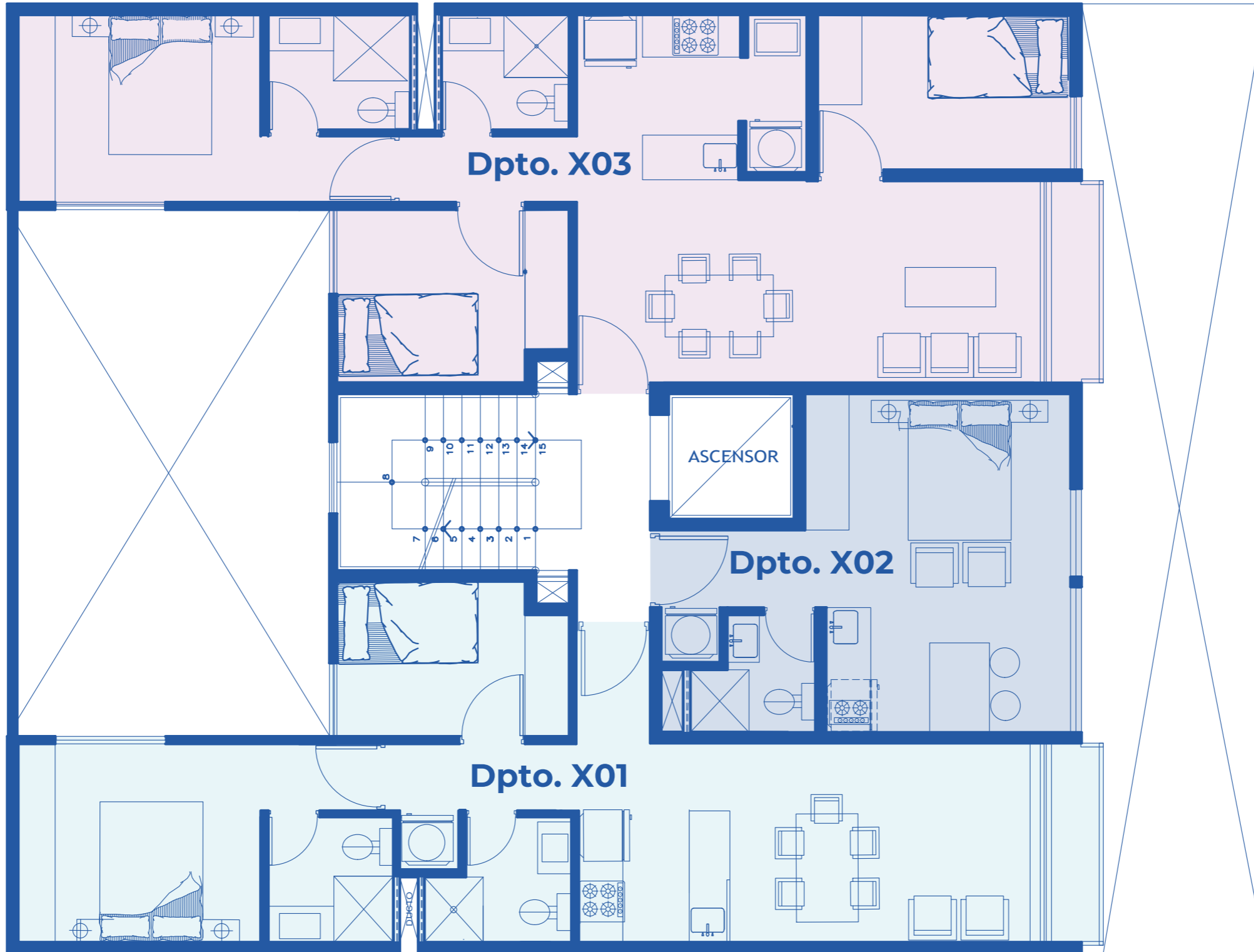


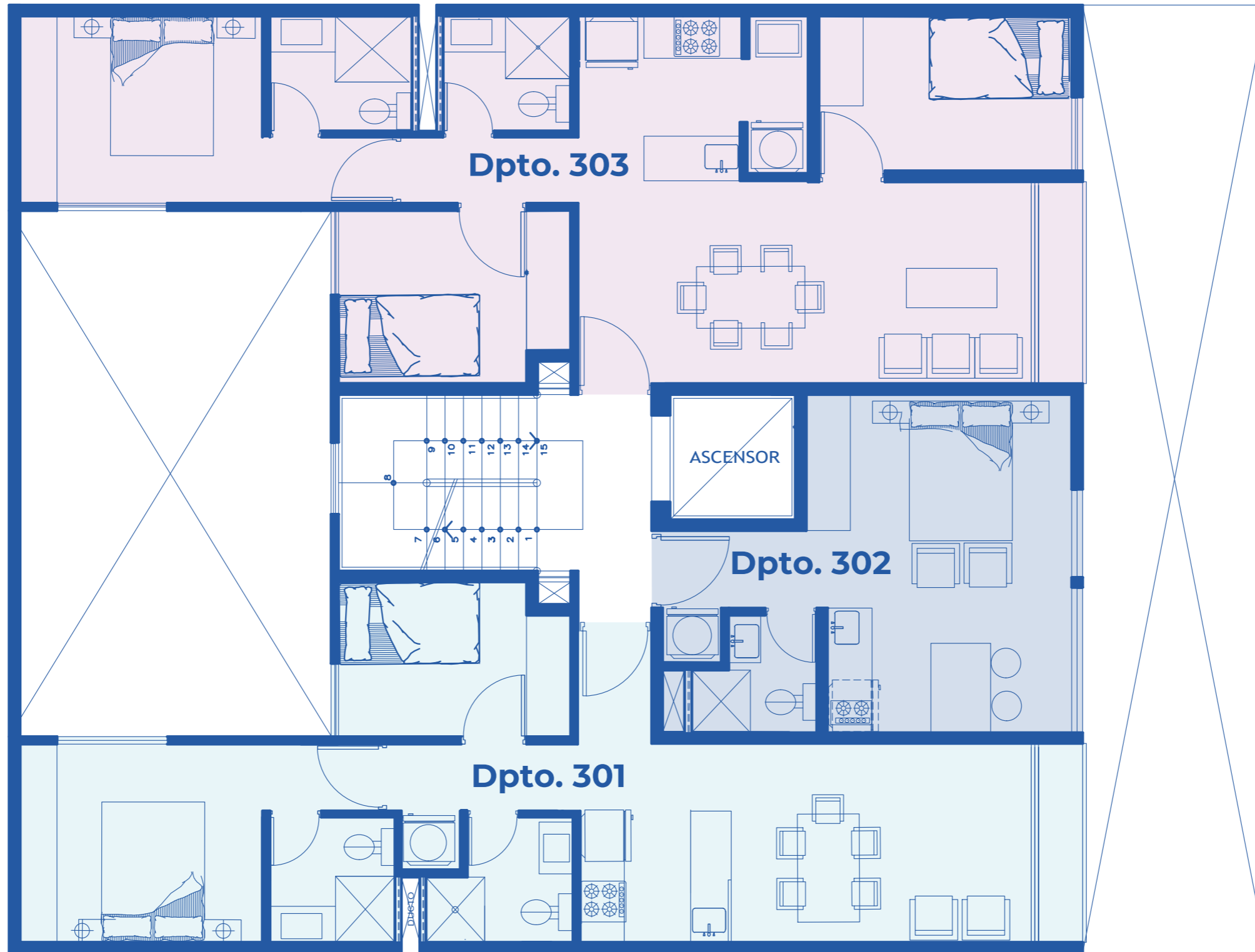
Las áreas, medidas y cotas son referenciales, las cuales están sujetas a cambios sin previo aviso durante la ejecución del proyecto y obra. Asimismo, los elementos decorativos, acabados y mobiliario son propuestas y apreciaciones de los departamentos que no se incluyen en la oferta comercial y no comprometen a la empresa inmobiliaria.

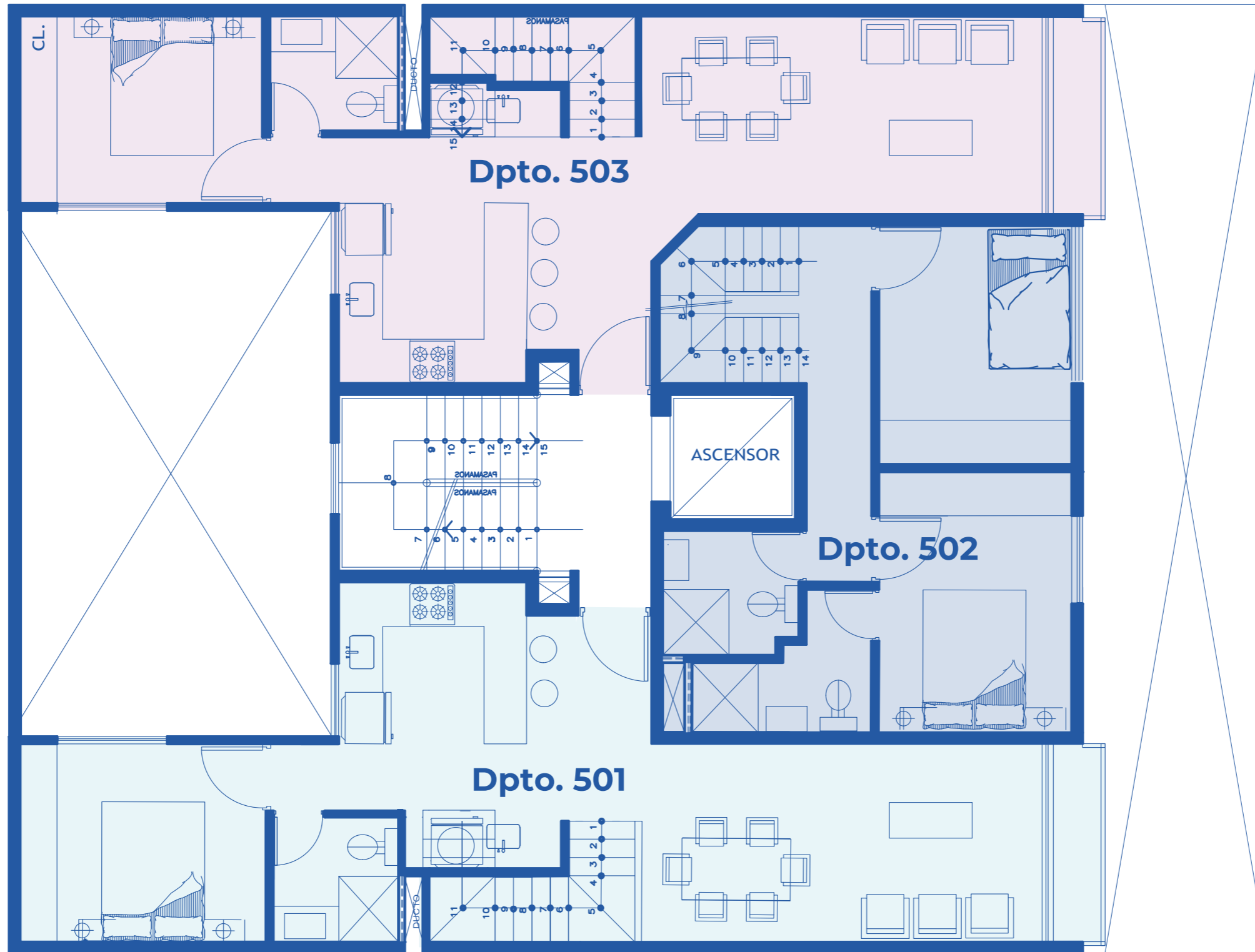
Planos de **PLanta**

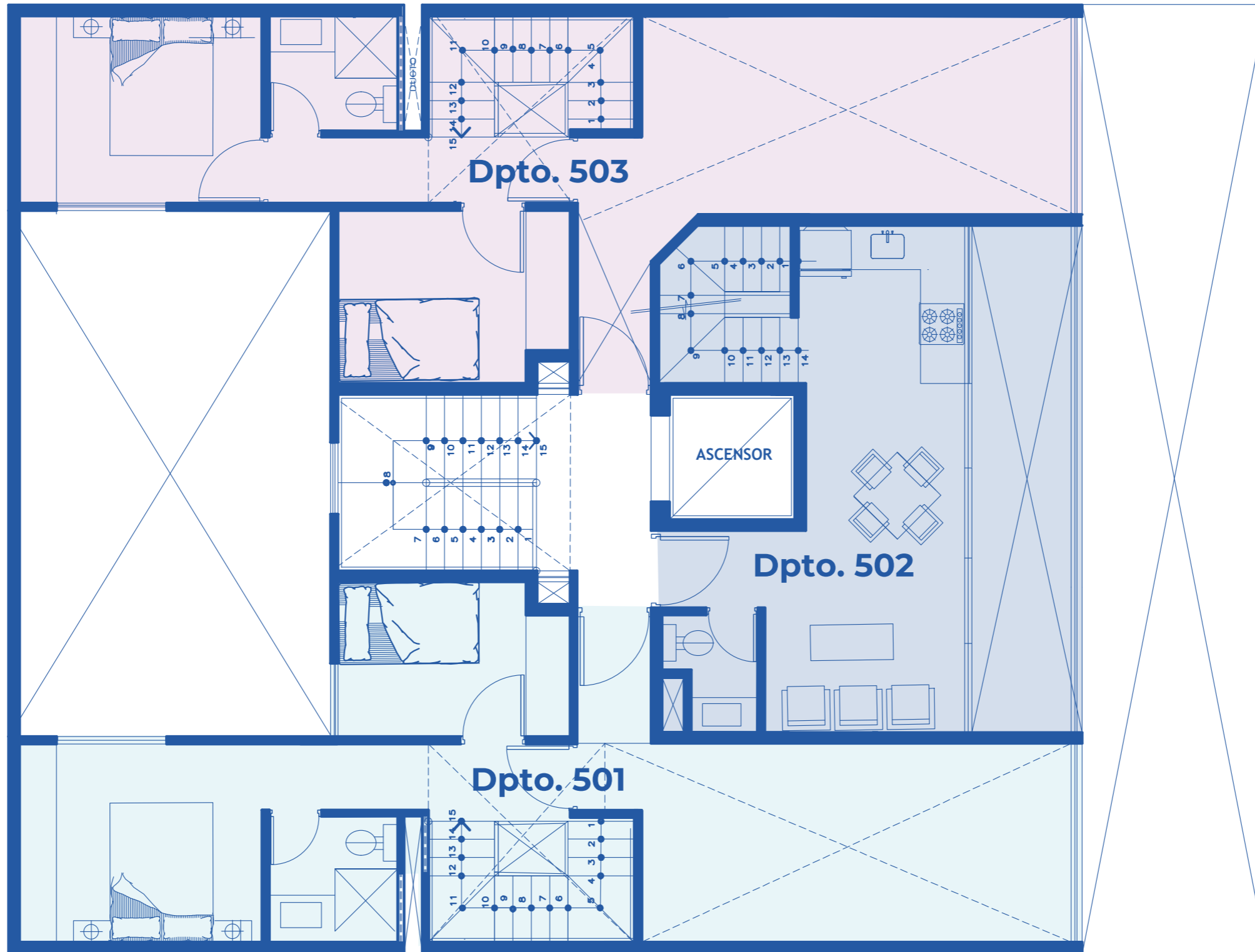














Proyectos construidos para ser tu nuevo hogar

Con más de 13 años de experiencia, mantenemos un fuerte compromiso con nuestros clientes, en brindarles calidad, seguridad, atención y la mejor experiencia de compra. Al año 2025, más de 200 propietarios han confiado en nosotros para realizar su sueño de la vivienda propia.

Consolidados en el sector inmobiliario, continuamos entregando a las personas un mejor lugar para vivir.



C.H. El Edén
Huancayo



Fama
Magdalena



Lugo
Magdalena



Liberty
Magdalena



Ombú
Pueblo Libre



Blu
San Miguel

Más de 200 hogares construidos

EDIFICIO
blū
~SAN MIGUEL~

Escríbenos o llámanos al:

 +51 997 602 988

 +01 393 6646

Escríbenos a:

ventas@optimusinmobiliaria.com.pe

Sala de ventas:

Av. Arica N°287 - 289 - San Miguel

www.optimusinmobiliaria.com.pe

Escanea el código para
más información

